

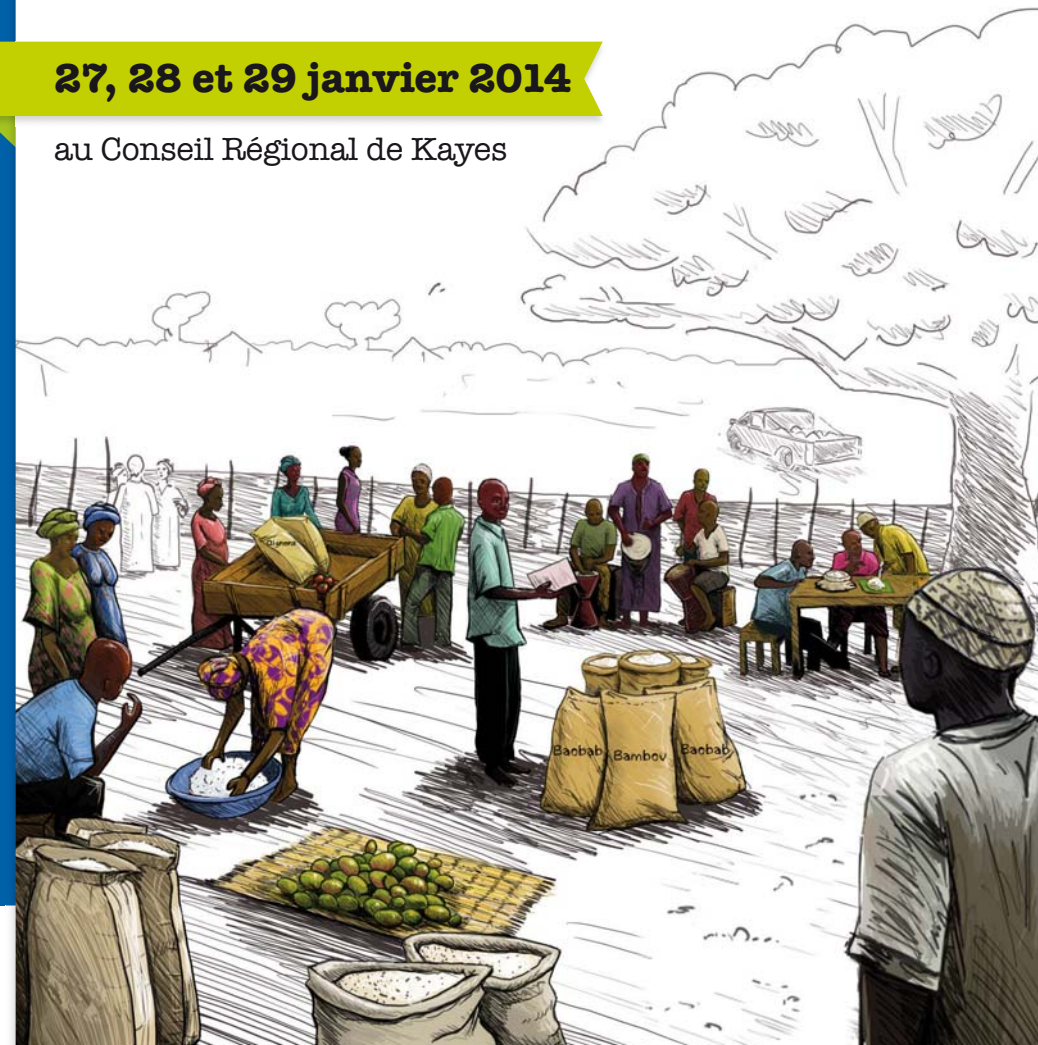


Les Journées du développement économique local et de la promotion de l'entrepreneuriat en région de Kayes

27, 28 et 29 janvier 2014

au Conseil Régional de Kayes

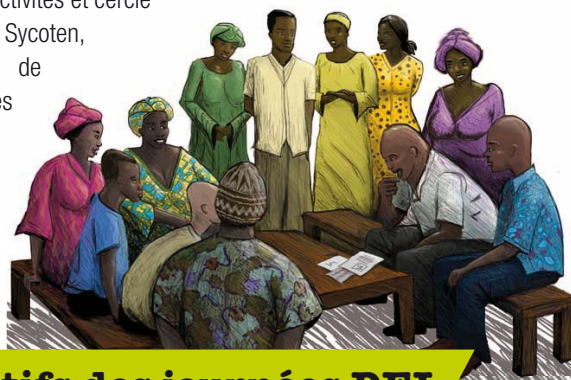
Ces journées sont organisées dans le cadre du Programme d'Appui aux Initiatives de Développement Local et de Coopérations Territoriales (PAIDEL-CT), par le Conseil Régional de Kayes (CRK) et le Groupe de Recherche et de réalisations pour le Développement Rural (GRDR) avec le soutien de



En 2008, le Conseil Régional de Kayes (CRK) a initié un **diagnostic des potentialités économiques régionales**, puis l'étude de cinq filières porteuses : Bambou, Banane, Baobab, Bétail-Viande, Oignon-Echalote. Les résultats de ces études ont permis la définition de plan d'actions prioritaires favorisant l'accompagnement de tous les acteurs des filières.

Par ailleurs, la collectivité mène actuellement une réflexion sur l'**appui à l'entrepreneuriat** dans la région de Kayes. Elle désire proposer aux porteurs de projet économique de la région, une offre de services mutualisés pour un accompagnement technique et financier adapté au besoin.

Deux questions qui sont prises en charge par le **dispositif d'appui au développement local** mis en place par le conseil régional, en 2012. Cet **outil innovant** en région de Kayes favorise la **création de synergies entre les différents niveaux de collectivités** (région, cercle, intercommunalité/collectivité et commune). Il fournit un accompagnement en cascade de 9 intercommunalités/collectivités et cercle (Merenguemou, ACGK, CPCD, Benkadi, Sycoten, UCD-Benso, UCPI, Conseil de cercle de Kéniéba, Malisadio) via leurs Services d'Appui au Développement local (SADL). Le Développement Economique Local (DEL) constitue un domaine prioritaire dans l'accompagnement des collectivités de la région.



Objectifs des journées DEL

- > Présenter une cartographie économique des 9 intercommunalités /inter collectivités
- > Identifier les besoins des intercommunalités / inter collectivités en matière d'accompagnement des filières porteuses et des porteurs de projet
- > Identifier les dispositifs techniques et financiers existants d'appui à l'entrepreneuriat
- > Réfléchir aux pistes de mise en réseau des acteurs économiques de la région
- > Partager les expériences capitalisées et innovantes en matière d'appui à l'entrepreneuriat
- > Echanger sur la place et le rôle des migrants dans le développement économique régional
- > Promouvoir les produits locaux

Journée 1 : Identification des besoins des intercommunalités

Activités	Acteurs	Horaires
Accueil des participants		9h30-10h00
Mots d'ouverture	Président du CRK Coordinatrice GRDR Mali, API, DGCT, SCAC, AFD, Gouverneur de la Région	10h00-10h15
Présentation du contexte et enjeux de la région en matière de DEL	CRK Conseil du patronat de Kayes	10h15-11h00
<i>Pause café</i>		11h00-11h30
Présentation des diagnostics économiques des intercommunalités/ intercollectivités et de leurs besoins	CPCD, Merenguemou, UCPI, Mali-Sadio	11h30-13h30
<i>Pause déjeuner</i>		13h30-15h00
Présentation des diagnostics économiques des intercommunalités/intercollectivités et de leurs besoins	ACGK, UCD, CC Kenieba, Benkadi, SYCOTEN	15h30-17h30
Synthèse de la journée 1	CRK	17h30-17h45

Journée 2 : Présentation de l'offre de service de la région de Kayes

Présentation de l'offre de service DEL en région de Kayes (présentation des acteurs clés du DEL)	CRK, Chambre des métiers, CAMIDE, Chambre d'agriculture, bureaux d'études (AGED), ANPE, ONG, Conseil Patronat, API, etc.	9h00-11h00
<i>Pause café</i>		11h00-11h30
Présentation de l'offre de service DEL en région de Kayes (présentation des acteurs clés du DEL)	CRK, Chambre des métiers, CAMIDE, Chambre d'agriculture, bureaux d'études (AGED), ANPE, ONG, Conseil Patronat, API, etc.	11h30-13h30
<i>Pause déjeuner</i>		13h30-15h00
Echange avec les participants	Animateur de la journée	15h00-17h-00
Synthèse de la journée 2	CRK	17h00-17h15

Journée 3 : Présentation de l'offre de service de la région de Kayes

Partage d'expériences innovantes sur le DEL	SYFOP, AMASSA, RHK, MFR, etc.	9h00-11h00
<i>Pause café</i>		11h00-11h30
Partage d'expériences innovantes sur le DEL	Chantier école de Nioro	11h30-12h00
Echange avec les participants	Animateur de la journée	12h00-13h00
Synthèse globale	CRK	13h00-13h30
Clôture des journées DEL	Elus en charge du développement économique régional	13h30

Les participants iront à la découverte des produits du terroir à travers des stands animés par des coopératives artisanales et agro-sylvo-pastorales de la région.