

Mode majoritaire d'accès à l'eau potable

- Source de Kum
- Pompe-Robinet
- Puit
- Mixte

45% Proportion du mode majoritaire d'accès à l'eau

Réseau routier

- Route goudronnée
- Piste

Quartier

- Limite de quartier

Bucul Nom de quartier

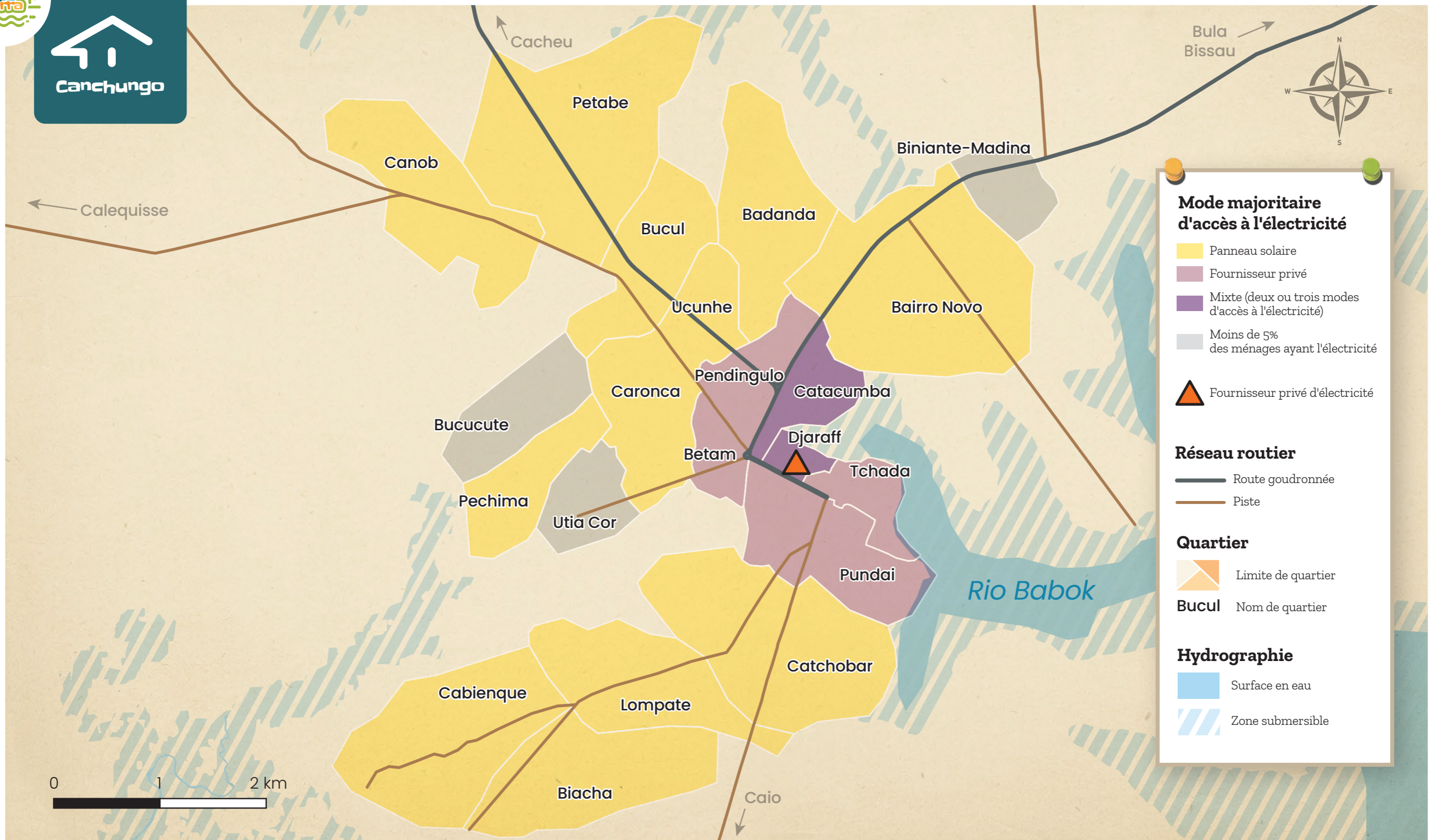
Hydrographie

- Surface en eau
- Zone submersible

MODE D'ACCÈS MAJORITAIRE À L'EAU POTABLE

Sources
 Mode majoritaire d'accès à l'eau potable* : Enquête ménage, Grdr (2019)
 Limites quartiers : Enquête de terrain et cartographie participative, Grdr (2019)
 Réseau routier : OSM (2019)
 Hydrographie : OSM (2019)

*NB : Mode majoritaire d'accès à l'eau potable parmi les modes suivants : « Puits personnels ou collectifs », « Source de Kum », « Pompes ou robinets ». Le mode majoritaire peut l'être dans l'absolu (plus de 50%) ou seulement relativement aux autres.



Mode majoritaire d'accès à l'électricité

- Panneau solaire
- Fournisseur privé
- Mixte (deux ou trois modes d'accès à l'électricité)
- Moins de 5% des ménages ayant l'électricité

Fournisseur privé d'électricité

Réseau routier

- Route goudronnée
- Piste

Quartier

- Limite de quartier
- Bucul** Nom de quartier

Hydrographie

- Surface en eau
- Zone submersible



DES MODES D'ACCÈS DIFFÉRENCIÉS À L'ÉLECTRICITÉ

Sources
 Mode dominant d'accès à l'électricité* : Enquête ménage, Grdr (2019)
 Limites quartiers : Enquête de terrain et cartographie participative, Grdr (2019)
 Réseau routier : OSM (2019)
 Hydrographie : OSM (2019)

*NB : Mode majoritaire d'accès à l'électricité parmi les modes suivants : « Panneaux solaires », « Générateur personnel », « Fournisseur privé d'électricité » (investisseur privé installé dans l'ancienne centrale publique). Le mode majoritaire peut être dans l'absolu (plus de 50%) ou seulement relativement aux autres.



Canalisation d'eau

- Existante (époque coloniale)
- En projet*

Château d'eau

- ▲

Réseau routier

- Route goudronnée
- Piste

Quartier

- Limite de quartier
- Bucul Nom de quartier

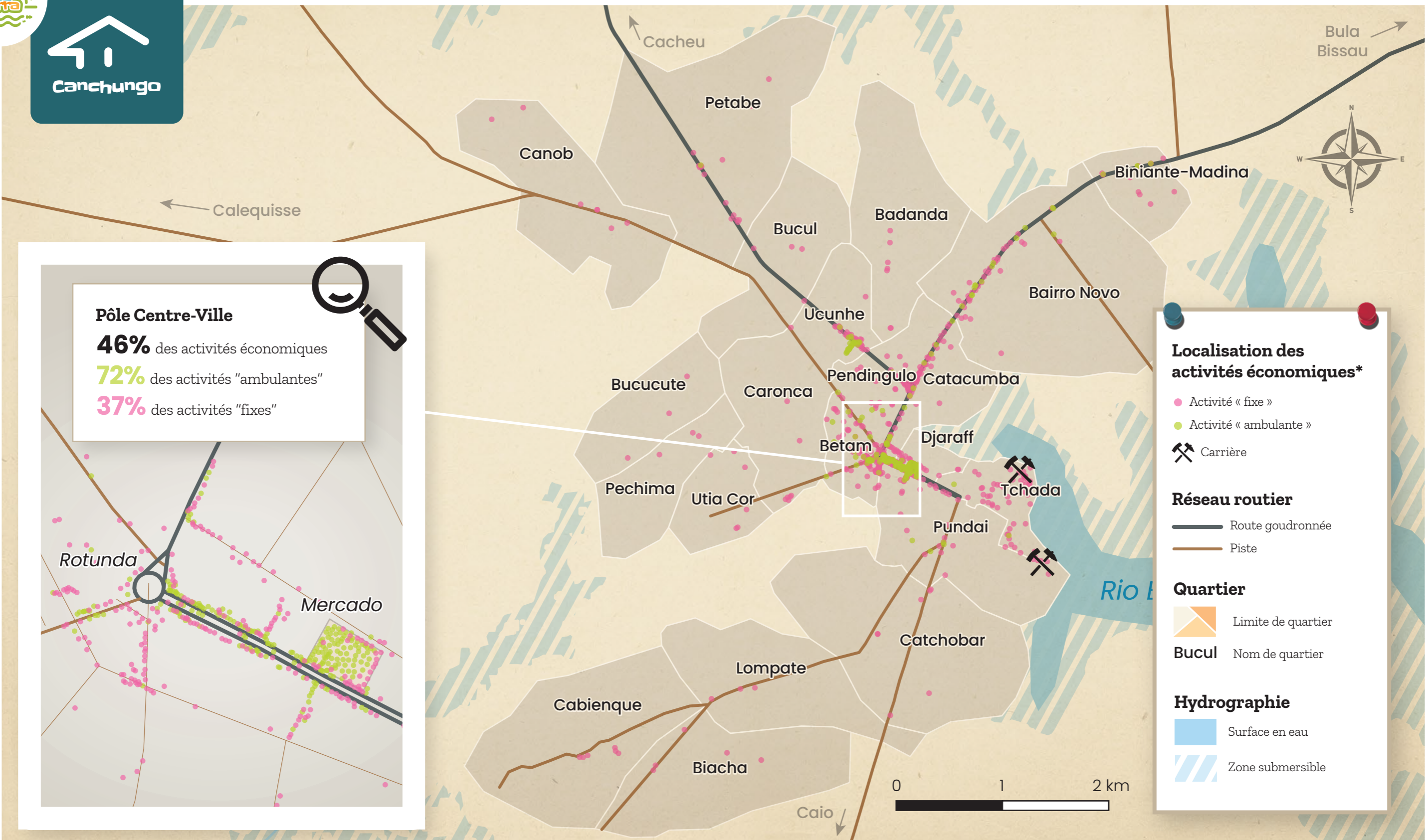
Hydrographie

- Surface en eau
- Zone submersible

CANALISATION D'EAU, HÉRITAGE ET PROJET

Sources
 Localisation des canalisations : Relevé GPS avec le responsable de la CONGAI, Grdr (2019)
 Limites quartiers : Enquête de terrain et cartographie participative, Grdr (2019)
 Réseau routier : OSM (2019)
 Hydrographie : OSM (2019)

*NB : Projet de remise en état et d'extension des canalisations mené par le président de la CONGAI



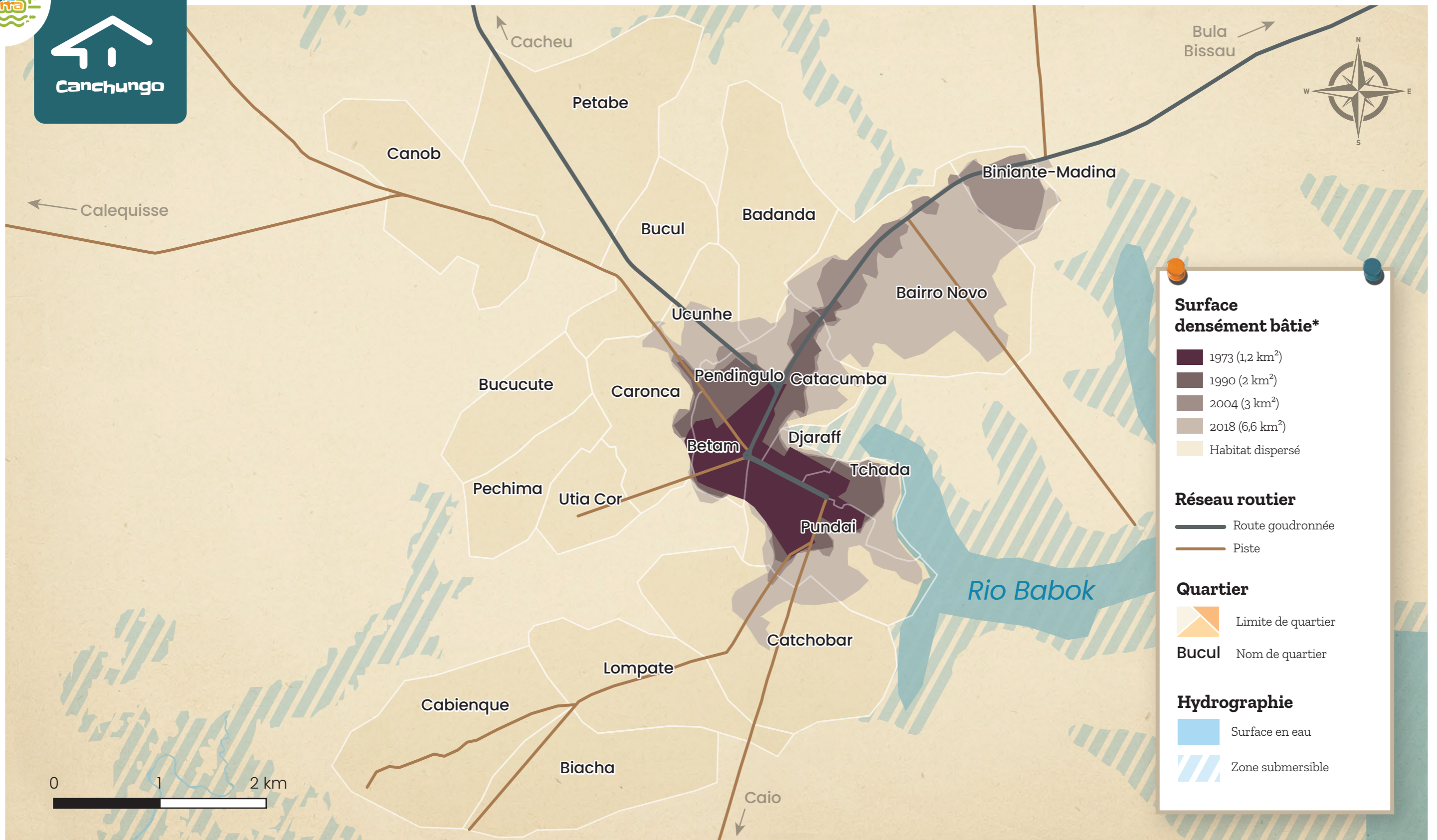
Pôle Centre-Ville

- 46%** des activités économiques
- 72%** des activités "ambulantes"
- 37%** des activités "fixes"

CONCENTRATION DES ACTIVITÉS ÉCONOMIQUES

Sources
 Localisation et statut des activités économiques * : Relevés GPS, Grdr (2019)
 Limites quartiers : Enquête de terrain et cartographie participative, Grdr (2019)
 Réseau routier : OSM (2019)
 Hydrographie : OSM (2019)

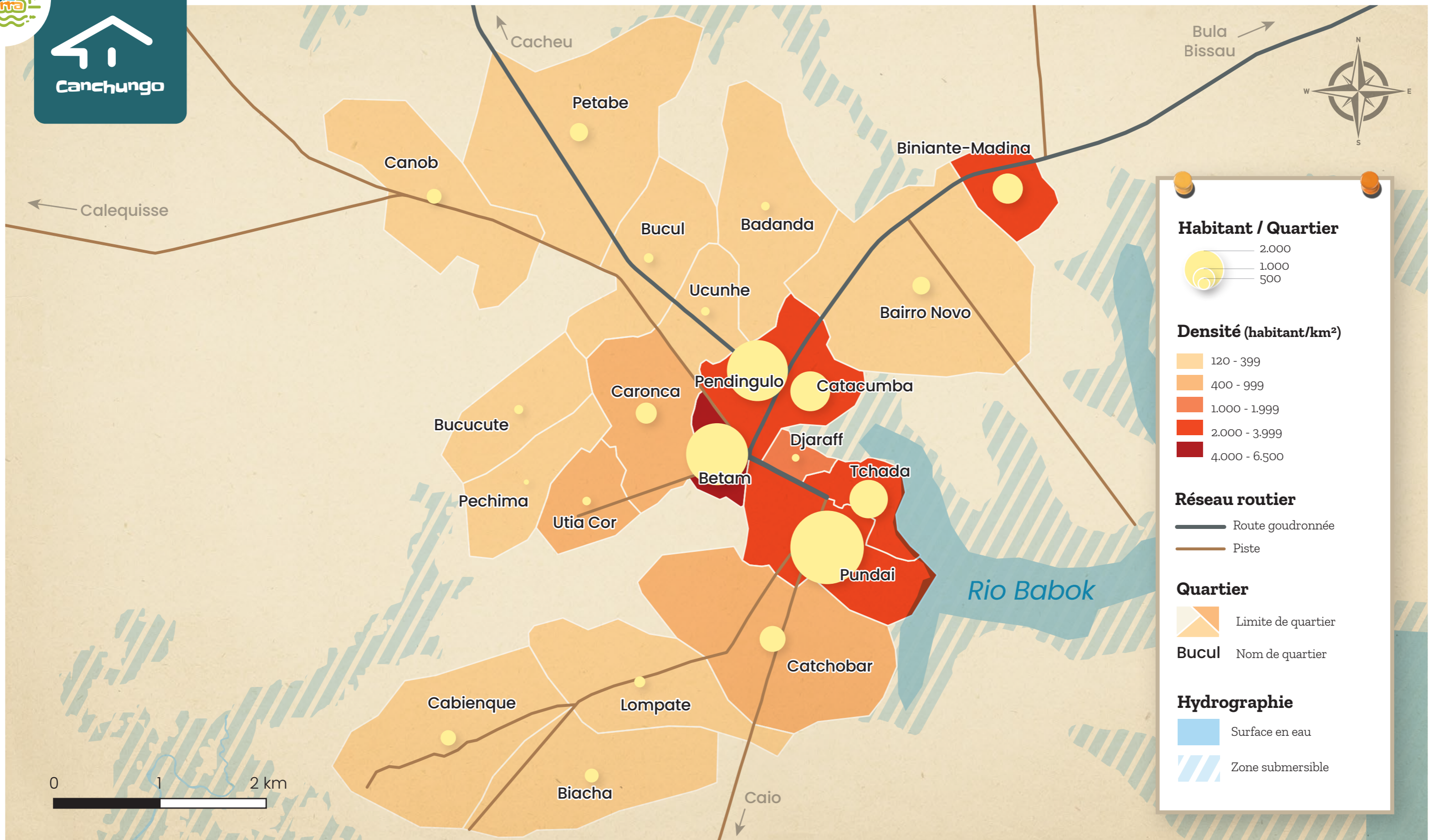
*NB : Une activité « fixe » est une activité établie, avec un local et/ou du matériel. Une activité « ambulante » est une activité précaire sans local (vendeur ambulant, vente de rue, etc.).



UN BOURG RURAL QUI S'ÉTEND EN «DOIGT DE GANT»

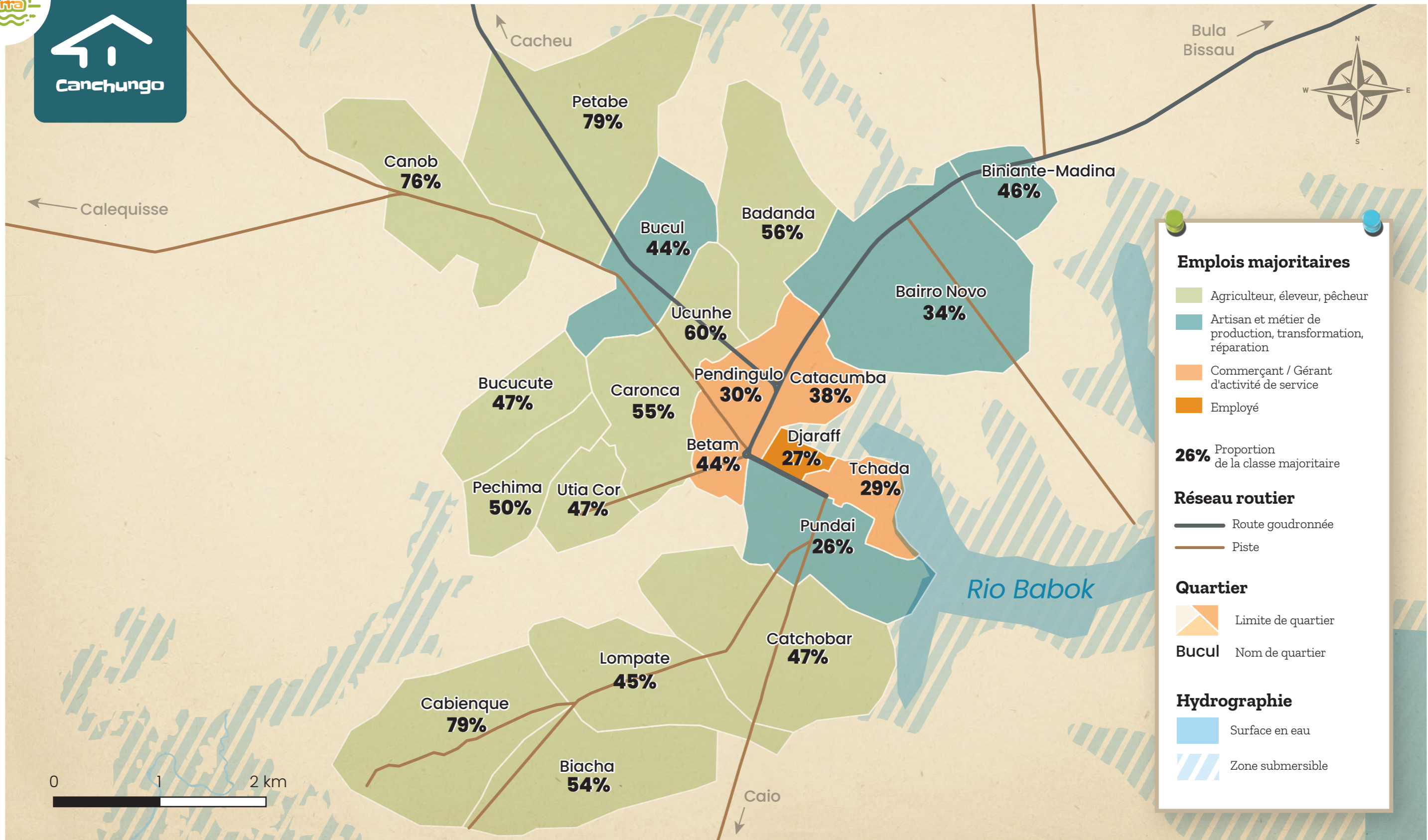
Sources
 Tâche urbaine de 1973 : Plan de zonage, Direction des travaux publics (1973)
 Tâche urbaine de 1990 : Photo-interprétation (image Landsat 1990), Grdr (2019)
 Tâche urbaine de 2004 : Photo-interprétation (image consultée sur Google Earth, 2004), Grdr (2019)
 Tâche urbaine de 2018 : Photo-interprétation (image consultée sur Google Earth, 2018), Grdr (2019)
 Limites quartiers : Enquête de terrain et cartographie participative, Grdr (2019)
 Réseau routier : OSM (2019)
 Hydrographie : OSM (2019)

*NB : Les zones densément bâties correspondent à des zones où les constructions sont espacées de moins de quelques mètres. La densité moyenne est de 40 constructions pour 100m².



DENSITÉS URBAINES ET POPULATION

Sources
 Démographie : INEC (2009) Bissau
 Limites quartiers : Enquête de terrain et cartographie participative, Grdr (2019)
 Réseau routier : OSM (2019)
 Hydrographie : OSM (2019)



Emplois majoritaires

- Agriculteur, éleveur, pêcheur
- Artisan et métier de production, transformation, réparation
- Commerçant / Gérant d'activité de service
- Employé

26% Proportion de la classe majoritaire

Réseau routier

- Route goudronnée
- Piste

Quartier

- Limite de quartier
- Bucul Nom de quartier

Hydrographie

- Surface en eau
- Zone submersible

LES CATÉGORIES PROFESSIONNELLES MAJORITAIRES PAR QUARTIER

Sources
 Emplois majoritaire* : Enquête ménage, Grdr (2019) - Limites quartiers : Enquête de terrain et cartographie participative, Grdr (2019)
 Réseau routier : OSM (2019) - Hydrographie : OSM (2019)

* NB : Catégorie professionnelle majoritaire par quartier (considérant la population âgée de 14 à 64 ans ayant un emploi). Catégorie pouvant être majoritaire dans l'absolu ou relativement. Catégories larges permettant d'englober des secteurs connectés, on peut être plombier à son compte (Artisan et Ouvrier le mois suivant en travaillant pour quelqu'un).
 - « Agriculteur, éleveur, pêcheur » : Agriculteur et ouvrier agricole, éleveur, pêcheur, ramasseur de coquillage
 - « Artisan et métier de production, transformation, réparation » : Construction, tailleur, mécanicien, travail du bois, travail du métal, etc.
 - « Commerçant / Gérant d'activité de service » : Commerçant avec un local, vendeur ambulant, gérant de salon de coiffure, bar, restaurant, transfert d'argent, etc.
 - « Employé » : Employé de commerce, gardien, domestique, serveur, etc.



UNE GESTION DES DÉCHETS QUASI-INEXISTANTE

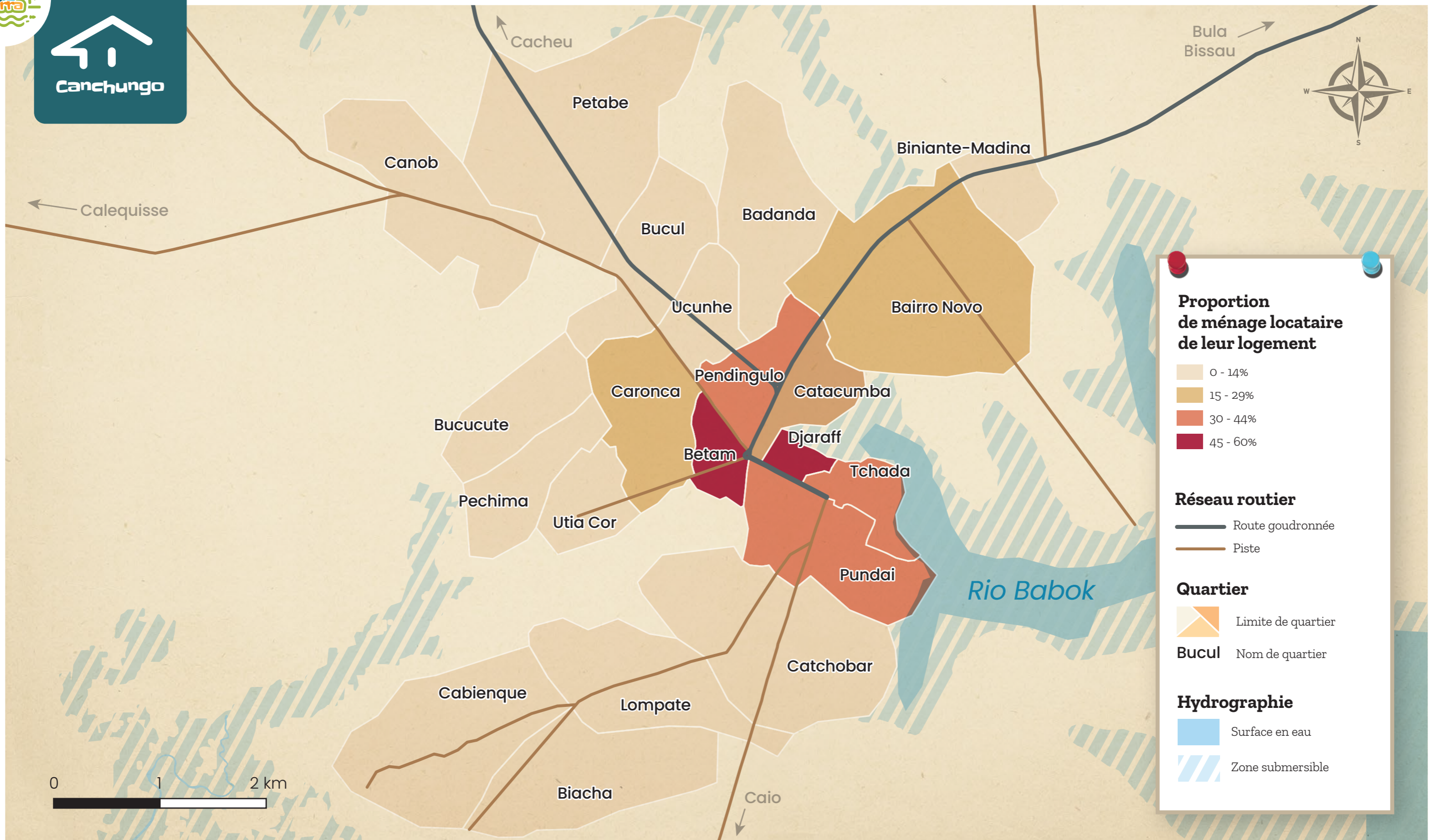
Sources
 Localisation des décharges : Relevés GPS, Grdr (2019)
 Quartiers nettoyés* : Service d'hygiène du Comité d'état de Canchungo (2019)
 Limites quartiers : Enquête de terrain et cartographie participative, Grdr (2019)
 Réseau routier : OSM (2019)
 Hydrographie : OSM (2019)

* NB : Quartiers que le service d'hygiène déclare nettoyer (information qui n'a pas fait l'objet d'une vérification sur le terrain)



UNE FORTE UTILISATION DE L'ADOBE COMME MATÉRIAUX DE CONSTRUCTION

Sources
 Taux d'utilisation de l'adobe :
 Enquête ménages, Grdr (2019)
 Limites de quartiers : Enquêtes
 de terrain et cartographie
 participative, Grdr (2019)
 Réseau routier : OSM (2019)
 Hydrographie : OSM (2019)



Proportion de ménage locataire de leur logement

- 0 - 14%
- 15 - 29%
- 30 - 44%
- 45 - 60%

Réseau routier

- Route goudronnée
- Piste

Quartier

- Limite de quartier

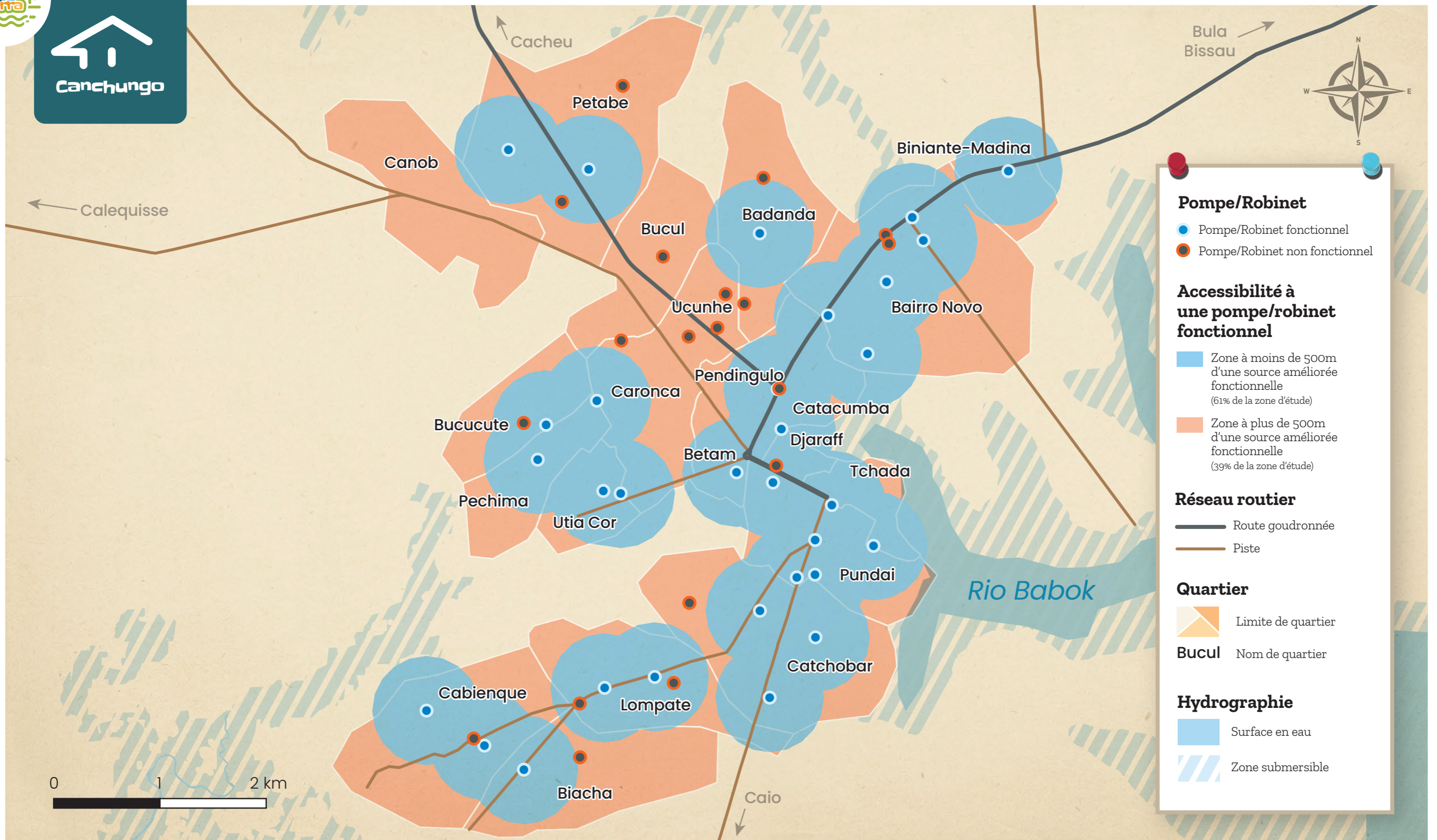
Bucul Nom de quartier

Hydrographie

- Surface en eau
- Zone submersible

UNE PART PLUS IMPORTANTE DE LOCATAIRES AU CENTRE-VILLE

Sources
 Proportion de ménage locataire de leur logement : Enquête ménage, Grdr (2019)
 Limites quartiers : Enquête de terrain et cartographie participative, Grdr (2019)
 Réseau routier : OSM (2019)
 Hydrographie : OSM (2019)



UN ACCÈS INÉGAL AUX SOURCES D'EAU AMÉLIORÉES

Sources
 Localisation et état de fonctionnement des sources d'eau améliorées : Relevé GPS, Grdr (2019)
 Limites quartiers : Enquête de terrain et cartographie participative, Grdr (2019)
 Réseau routier : OSM (2019)
 Hydrographie : OSM (2019)