

# LE PROGRAMME PRIMO ACCES

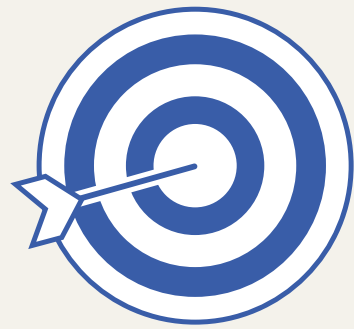
## BILAN 2020

Parcours d'accompagnement à l'emploi des primo-arrivants et réfugiés



**55**  
**BENEFICIAIRES**

Il s'agit de 49 réfugiés/ bénéficiaires de la protection internationale (BPI) et 6 primo-arrivants dont 40 jeunes âgés de 16-25 ans et 20 femmes



### PROBLEMATIQUES

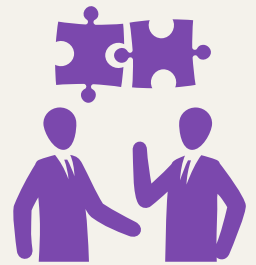
La non maîtrise de langue française et des codes, un faible niveau de connaissance de l'environnement dans les territoires, un manque de liens avec les acteurs de l'insertion sociale et professionnelle, un manque d'hébergement et de ressources financières

### ACTIVITÉS

"Hors les murs" : visites au carrefour numérique, aux expositions EXPLORA de la cité ses sciences et de l'industrie, des visites d'entreprise, découverte des secteurs en tension, etc.



**400H**  
**ACCOMPAGNEMENT COLLECTIF**



Ateliers thématiques : développement personnel, CV, lettre de motivation, techniques de recherche d'emploi, remise en confiance à travers le théâtre, entretien d'embauche, codes professionnels, etc.



**400H**  
**ACCOMPAGNEMENT INDIVIDUEL**

Suivi personnalisé semi intensif des bénéficiaires, centré sur les besoins, les aspirations, à travers une approche par les trajectoires et parcours de vie, expériences et compétences.

### PARTENAIRES

10 structures rencontrées dont 25 professionnels de l'emploi, de l'insertion sociale et professionnelle et des représentants associatifs ont été mis en réseaux.

### RÉSULTATS

- 30** Sorties positives
- 1** CDI **5** CDD / CDDI
- 10** Entrées en formation
- 14** Accompagnements / orientations au PIAL, parcours EDI, PEE