

Projet « Réponses aux différentes crises causées par la COVID-19 au Mali » (RC3-Mali)

Atelier de cloture de l'axe 3, 28 avril 2023

par Alphamoye MAIGA, Chargé de Suivi-Evaluation



RC3 MALI

Contribuer au ralentissement et à la prévention de la propagation de la pandémie COVID-19

BUDGET

2. 457.851 EUROS

Union Européenne

DUREE

2 ANS (MARS 2021-MARS 2023)

1 COPIL

1 COPITECH

1 SYSTÈME S&E

BENEF.

MINISTÈRE DE LA SANTÉ DU MALI

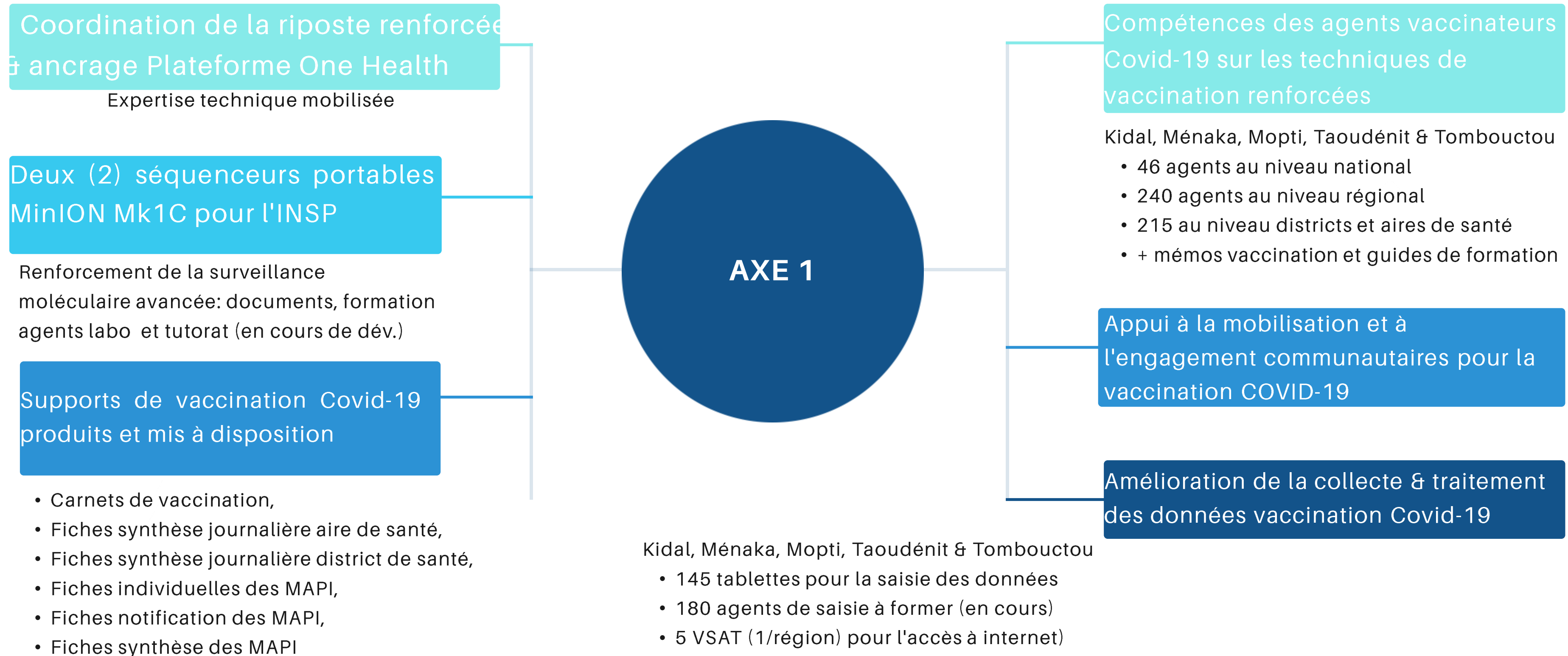
DGS HP, CNI, INSP, DRS, DS, AIRES DE SANTE

**PART.
EXECU.**

**IMC (BAMAKO) ET GRDR
(KAYES)**

DGS (IMC), DNPSES

Appui aux autorités maliennes dans la mise en oeuvre du plan national de prév.& riposte COVID-19



Amélioration de la prise en charge sanitaire de qualité pour limiter la transmission de l'épidémie COVID-19

Capacités en PCI des structures de santé du district de Bamako renforcées

Sur la base d'une évaluation des besoins en PCI (baseline)

- 70 structures du DS de Bamako équipées en matériels PCI
- 100 personnels formés sur la PCI

Coordination de la DGS HP renforcée au niveau de la région de Bamako

- Supervisions conjointes semestrielle au niveau du District de Bamako
- 5 réunions mensuelles de Coordination de la sous-commission PCI Bamako

AXE 2

Pratiques sanitaires des communautés dans les 6 communes améliorées

- 155 relais communautaires formés dont,
- 106 enrôlés pour la sensibilisation dans 5 communes de Bamako (1 com. déjà couverte par 1 autre part.= mutualisation)

1983 séances de sensibilisation pour la promotion et l'application des mesures PCI dans les 6 communes de Bamako

Renforcement de la résilience des ménages rendus vulnérables par la COVID-19

Accompagnement de 80 microentreprises (cercles de Kayes et de Kéniéba)

- Formation entrepreneuriale et élaboration de business plans
- Appui en fonds souples pour l'acquisition de matériels et de consommables
- Formation technique
- Suivi et accompagnement

Appui à la production agricole de 20 Exploitations Agricoles Familiales vulnérables

- Appui à la culture hivernale et maraîchage
- distribution de semences et,
 - petits matériels agricoles

AXE 3

Dotation de 234 ménages vulnérables des cercles de Kayes et Kéniéba en Kits RSU

Sur la base d'une étude socio-économique

- 5 banques de céréales sélectionnées
- 20 tonnes de céréales: type selon les habitudes alimentaires de la région
- Appui pour la mise en place d'une base de données (plateforme nationale RSU)
- Implication des élus locaux (73/80) et leur sensibilisation sur le RSU

MERCI



Remise des tablettes au MSDS pour la DGS/CNI/DRS